

ご案内

年金のことなら「しがちゅうしん」へ

年金相談会
各店で
随時開催!

年金の専門家（社会保険労務士）が、あなたのご質問にお答えいたします。

例えば…

国民年金加入の方で、
過去に会社勤務した
ことのある人は、いつから
年金がもらえるのですか？

60歳以降も引続き
勤めていますが
年金はもらえるの
ですか？

退職したときの
失業給付と年金
受給との関係は
どうなるのですか？

国民年金は早くから
もらうのが得なのか、
遅くからもらうのが
得なのか？

年金を受けずに死亡した
場合や、年金受給中の方が
死亡した場合は
どうするのですか？

平成23年度（下半期）年金相談会 実施予定表

| 店舗名 | 電話番号 | 10月 | 11月 | 12月 | 1月 | 2月 | 3月 |
|----------|--------------|------------|------------|------------|------------|------------|------------|
| 彦根営業部 | 0749-22-7721 | | | | | 17日 (金) | |
| 銀座支店 | 0749-22-0854 | | 18日 (金) | | | | |
| 城東支店 | 0749-22-7726 | 21日 (金) | | | | | |
| 高宮支店 | 0749-23-4411 | | | 16日 (金) | | | |
| 平田支店 | 0749-22-1321 | 21日 (金) | | | | | |
| 城南支店 | 0749-24-9061 | | | | 20日 (金) | | |
| 南彦根駅前出張所 | 0749-27-5650 | 16日 (日) | | 15日 (日) | | | 18日 (日) |
| 佐和山支店 | 0749-27-1800 | | | 16日 (金) | | | |
| 愛知川支店 | 0749-42-2255 | | | | | | 16日 (金) |
| 稲枝支店 | 0749-43-5600 | | | 16日 (金) | | | |
| 豊郷支店 | 0749-35-4331 | 21日 (金) | | | | | |
| 湖東町支店 | 0749-45-1601 | | 18日 (金) | | | | |
| 多賀支店 | 0749-48-2131 | | | | | | 16日 (金) |
| 河瀬支店 | 0749-25-3900 | | | | | 17日 (金) | |
| 秦荘支店 | 0749-37-8151 | | | | 20日 (金) | | |

※相談時間をご予約ください。
※日程は変更になる場合がございます。くわしくは、該当の店舗へお問い合わせください。

しがちゅうしん「生き生き倶楽部」

会員募集中!

会費
無料

会員特典

お誕生日プレゼント

当金庫で年金をお受取りの方に限り、
素敵なプレゼントをお届けいたします。

生き生き定期預金

当金庫で年金をお受取りの方に限り、
店頭表示金利に**0.3%上乗せ**いたします。
スーパー定期預金1年もの(300万円以内自動継続)

小冊子「いこい」の発行

各地のユニークな情報、健康ライフ、俳句など
楽しい情報がいっぱい。

観劇旅行のご案内

“生き生き倶楽部”では毎年、観劇や旅行の計画
をしております。ぜひ、ご参加ください。

隔月払い定期積金「花・浪漫」

店頭表示金利に**0.2%上乗せ**いたします。
(2ヶ月ごとに1万円以上払込み)

年金のお受け取り・ご予約は 「しがちゅうしん」へ

「生き生き倶楽部」ではうれしい企画・
楽しい企画、特典など色々ご用意し
ております。
あなたもぜひ、会員になりませんか？

ご入会いただける方

国民年金・厚生年金・
共済年金・労災年金を当金庫で
「受取りを指定」または
「受取りを予約」(57才以上)
していただいている方。



会員募集
会費無料

日帰りグルメツアー

屋神温泉(湯元ホテル)
阿智川にて旬会席

11/8・9

定期積金掛込金額1万円以上でご契約期間2年以上の方が対象です。

この冊子に掲載の情報に関するお問い合わせは、お近くの「滋賀中央信用金庫」窓口までおねがいします。

元気 だより

2011 秋
vol.14



お知らせ
東日本大震災義援金付
定期積金のご報告
キャラクター通帳 誕生!

地域への取組み

ビジネスマッチングフェア
商売繁盛創設所2011開催
地域貢献活動

ご案内
年金相談会のご案内
生き生き倶楽部
e-旅倶楽部



美しい空、美しい暮らし、
いっぱい知っているあなたは美しい人

お知らせ

滋賀中央信用金庫は、被災地の一日も早い復興を応援いたします!

東日本大震災義援金付 定期積金のご報告

平成23年6月1日(水)より平成23年9月30日(金)まで取扱いをしました

「がんばれ!東北 東日本大震災義援金付定期積金」の結果を公表します。

皆さまから新規契約していただきました定期積金 3,951口
(内 2万円掛 3,079口、5万円掛 872口)により、
当庫が義援金として拠出し、日本赤十字社を通じて被災された方へ寄附いたします。



当庫職員も東北被災地へボランティア活動に参加いたしました!



特集

地域への取組み

2011.9
15(木)・16(金)

ビジネスマッチングフェア 商売繁盛創設所2011
商談展示会を開催しました

皆様の技術・サービス発信の場となり、ビジネスチャンスの創造と新たな事業展開への支援を行うと共に大学との産学連携による共同研究開発等からも事業価値を高めていただき地域経済を牽引する原動力となって頂けるよう積極的に取組みました。

- 開催日 2011年9月15日(木)~9月16日(金)
- 開催時間 10:00~17:00 (最終日は16時まで)
- 場所 彦根ビューホテル2階 ビューホール
- 出展企業 50社 入場者数 1,116人 商談 32件



たくさんの方にお越しいただきありがとうございました

地域貢献活動

9/1 第20回ゲートボール大会



地域の交流事業として毎年開催。今年58チーム330名の方が日頃のスティックさばきを競い白熱した試合が繰り広げられました。

彦根市スポーツ少年団野球大会
彦根学童野球選手権大会後援



3/13 彦根YEG(第1回わくメッセ)
おしごと体験ブース出展



しがちゅうしんは、地域の子どもたちとのふれあいを大切にしています。

8/8 彦根ばやし総踊り大会



8/21 八幡てんびんまつり



彦根エコフオスター



9/13 八幡堀清掃活動



地域の環境のために清掃活動を行っております。

平成23年8月~ みんなの環境を考えた カーボンオフセット通帳 プリン&モップのキャラクター通帳 誕生!

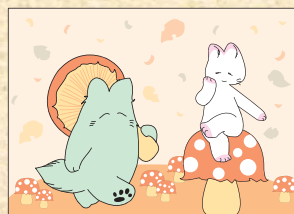


環境にやさしい素材 1

エコクロス通帳 通帳表紙の素材を布から紙に変えたことで **リサイクル可能** に

環境にやさしい素材 2

FSC認証用紙 管理や伐採が「環境や地域社会に配慮して行われている」と認められた森林から生産された用紙を使って、製品を作っています。



カーボンオフセットとは

日常生活や経済活動において排出されるCO₂等の温室効果ガスを、選択したCO₂削減活動に投資することにより相殺(オフセット)する活動です。

- 森林保護
- 水力発電
- ガス利用
- 風力発電
- バイオマス燃料
- 有機廃棄物の堆肥化

この通帳は左の6つのクリーンエネルギープロジェクトから選択しています



*店頭にくわしいパンフレットをご用意いたしております。お気軽にお申し付けください。